

SERAFIN-PH : Présentation du projet et point d'étape

FHF

30 septembre 2021

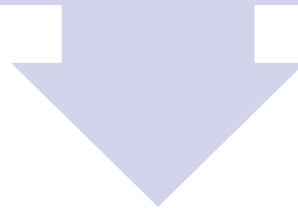
- ▶ CADRE GÉNÉRAL DU PROJET
- ▶ ETAT DES TRAVAUX RÉALISÉS ET À VENIR
- ▶ L'EXPÉRIMENTATION 2022
- ▶ FOCUS SUR LES NOMENCLATURES DES BESOINS ET DES PRESTATIONS

- ▶ **CADRE GÉNÉRAL DU PROJET**
- ▶ **ETAT DES TRAVAUX RÉALISÉS ET À VENIR**
- ▶ **L'EXPÉRIMENTATION 2022**
- ▶ **FOCUS SUR LES NOMENCLATURES DES BESOINS ET DES PRESTATIONS**

Cadre général du projet

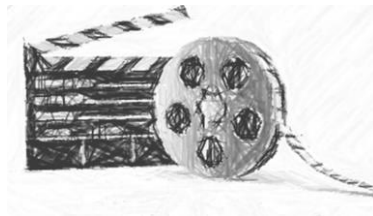
Le projet SERAFIN-PH

Services et établissements : Réforme pour une Adéquation des FINancements aux parcours des Personnes Handicapées



Revoir la conception des budgets des établissements et services accompagnant les personnes en situation de handicap

Cadre général du projet



Cadre général du projet

Origine de la réforme

**Constats des
rapports
Vachey
Jeannet
2012-2013**



Tarification actuelle : facteur de
lourdeur et de complexité



**Programmation des créations
de places** pas toujours liée aux
besoins identifiés dans les
territoires

Cadre général du projet

Périmètre

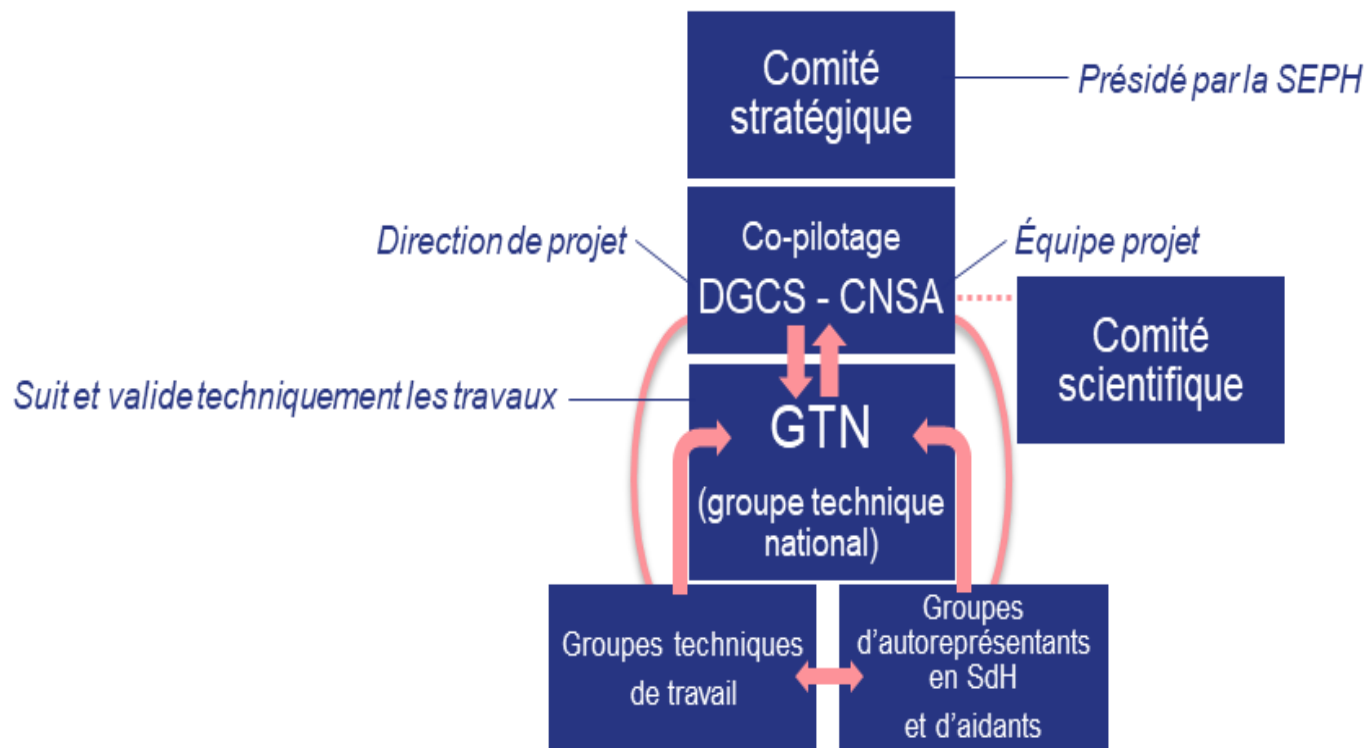
Tout ESMS PH dont l'admission est subordonnée à une décision de la CDAPH

12 000 ESMS	Publics enfants et adultes	Compétence Etat et CD	
500 000 places		16 Mds €/an	10,8 Mds€ ONDAM & CP CNSA

Etablissements et services pour enfants	IME IEM ITEP EEAP	IDA IDS SESSAD [...dont CAFS]	CAMSP CMPP BAPU
Etablissements et services pour adultes	ESAT ESRP (ex CRP) ESPO (ex CPO) UEROS SAVS	SAMSAH MAS EAM (ex FAM) EANM (ex FV et FH)	SSIAD SAAD SPASAD
Divers			Centres de ressources
	Inclus dans le périmètre de la réforme		Exclus du périmètre de la réforme

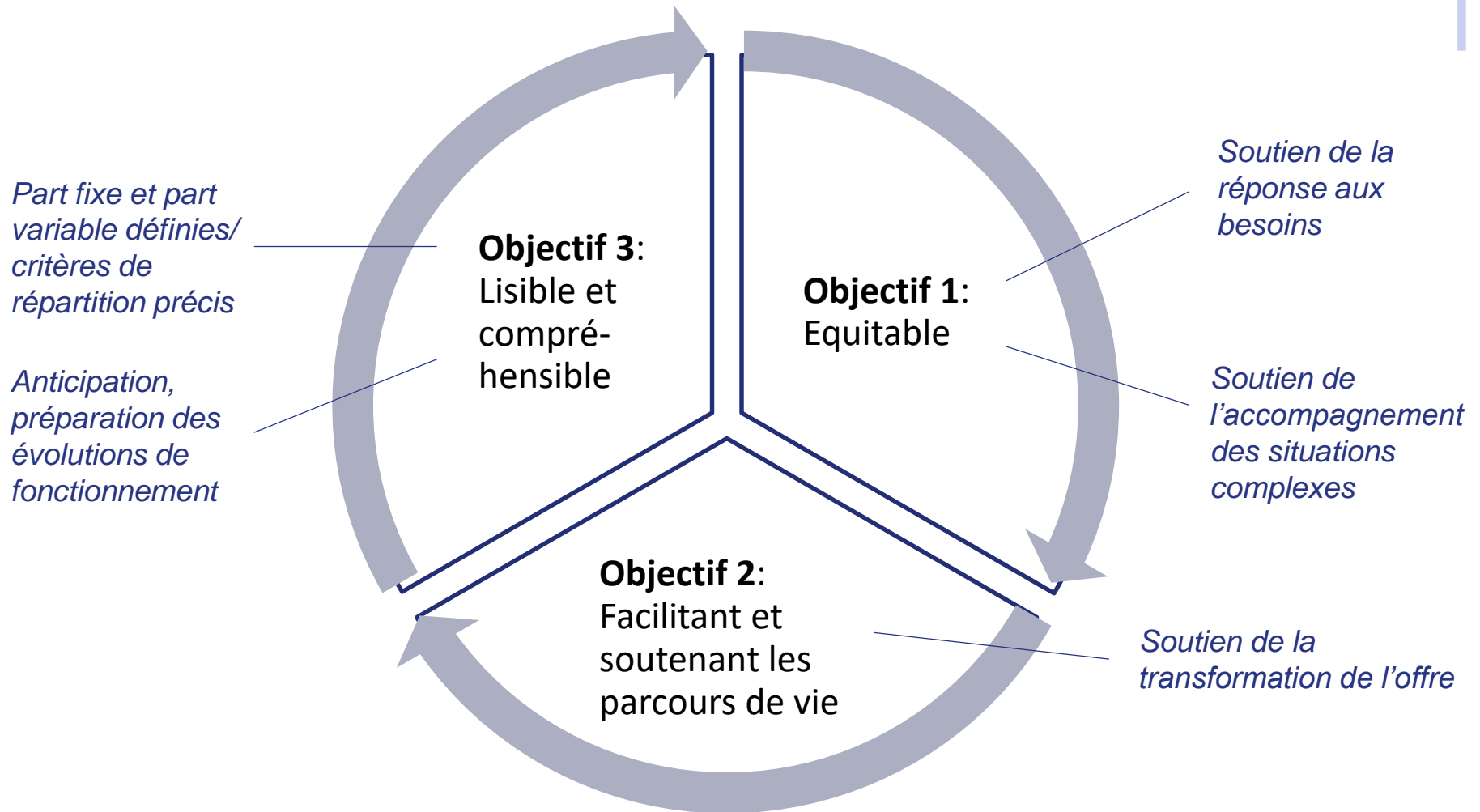
Cadre général du projet

Comitologie du projet



Cadre général du projet

Objectifs et attendus d'un financement réformé



Cadre général du projet

3 phases du projet



- ▶ **CADRAGE GÉNÉRAL DU PROJET**
- ▶ **ETAT DES TRAVAUX RÉALISÉS ET À VENIR**
- ▶ **L'EXPÉRIMENTATION 2022**
- ▶ **FOCUS SUR LES NOMENCLATURES DES BESOINS ET DES PRESTATIONS**

- ▶ **CADRAGE GÉNÉRAL DU PROJET**
- ▶ **ETAT DES TRAVAUX RÉALISÉS ET À VENIR**
- ▶ **L'EXPÉRIMENTATION 2022**
- ▶ **FOCUS SUR LES NOMENCLATURES DES BESOINS ET DES PRESTATIONS**

La structuration actuelle du modèle

Transformation de l'offre

L'ensemble du modèle doit soutenir la transformation de l'offre

Ajustements ex-post sur les parts « socle » et « variable »

Modulation du budget en fonction de l'activité réalisée, de la qualité, des objectifs CPOM, etc...



⇒ Négociation entre le gestionnaire et les ATC

⇒ Sur la base de tarifs définis au niveau national (à partir d'indicateurs)

Fonction du niveau de complexité des situations accompagnées
⇒ Sur la base de tarifs définis au niveau national (infra-CPOM)



Prestations Indirectes et Prestations Directes au niveau de référence minimum : Budget minimum alloué à l'ESMS (durée du CPOM)

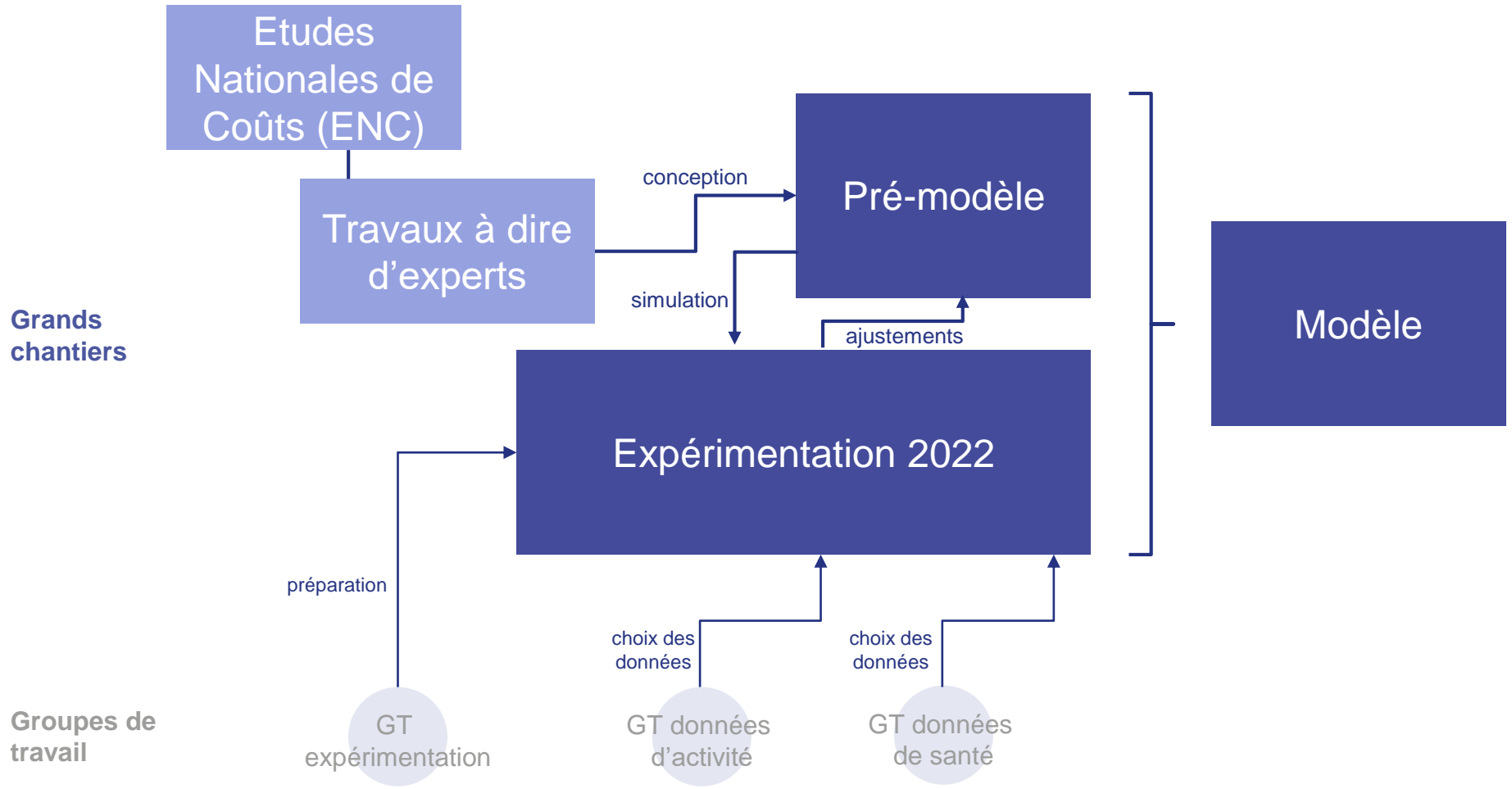
⇒ Sur la base de tarifs définis au niveau national

Appui ressource avec une organisation dédiée/spécifique (ex : centres ressources, équipes mobiles d'appui, etc...)

NB : La représentation graphique ne présage du futur poids relatif des différentes parties du financement.

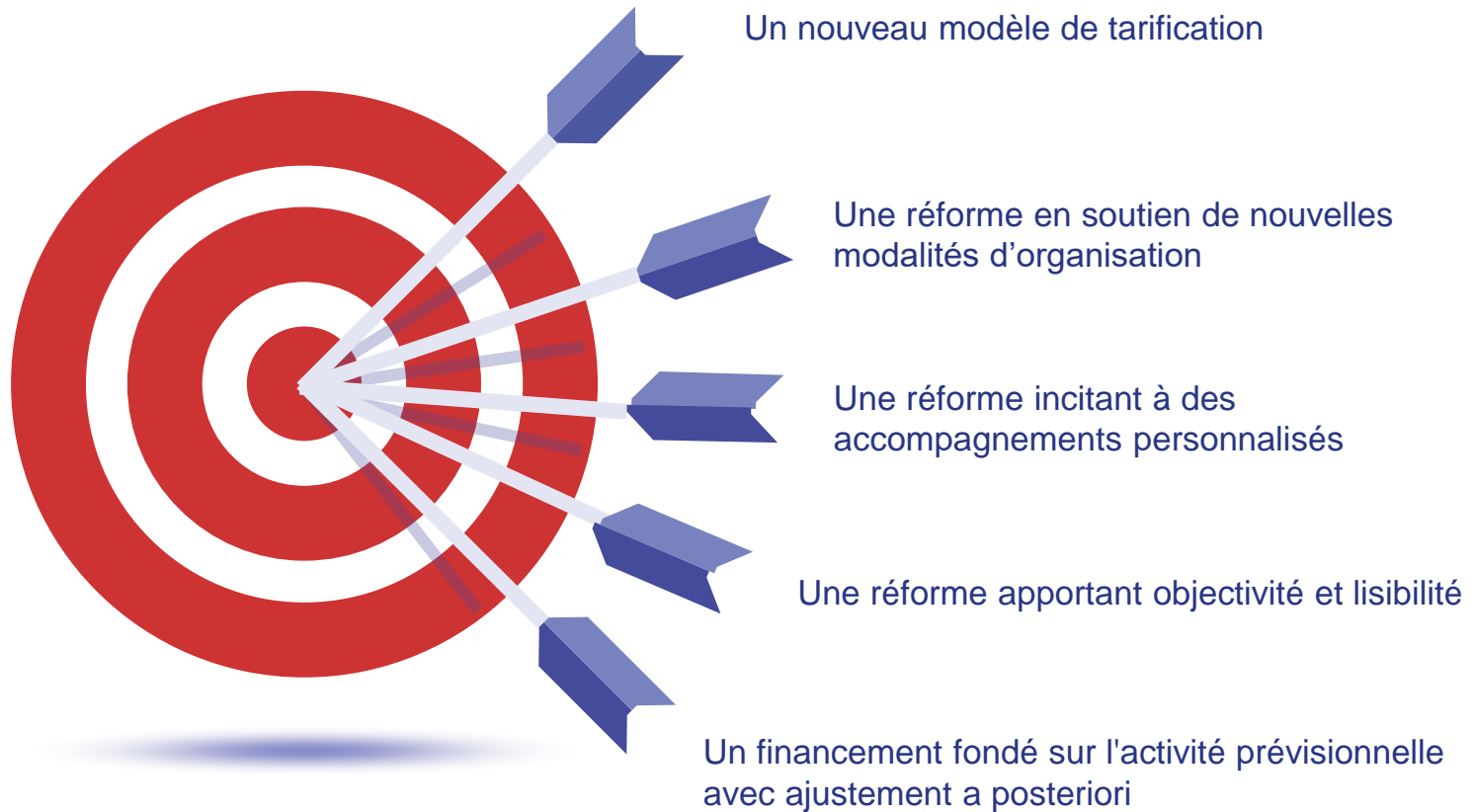
Les travaux en cours

- modalités d'articulation



Récapitulatif

Le projet SERAFIN-PH, c'est...



Récapitulatif

Le projet SERAFIN-PH, ce n'est pas...



Une tarification à l'acte de type T2A car la nouvelle tarification doit tenir compte des besoins de la personne



Un outil d'évaluation

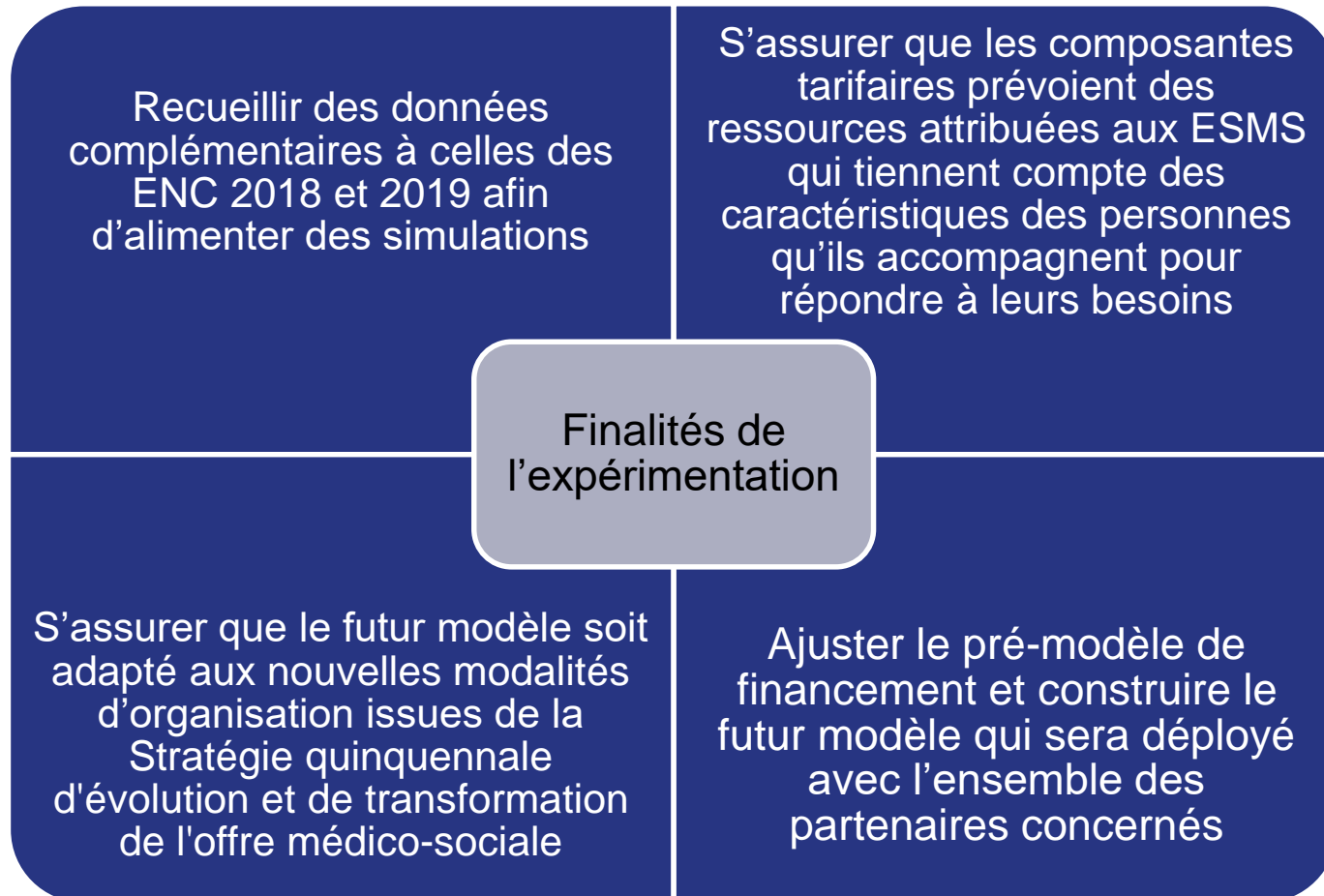


Un outil de contrôle

- ▶ CADRAGE GÉNÉRAL DU PROJET
- ▶ GRANDS OBJECTIFS DE LA RÉFORME
- ▶ ETAT DES TRAVAUX RÉALISÉS ET À VENIR
- ▶ **L'EXPÉRIMENTATION 2022**
- ▶ FOCUS SUR LES NOMENCLATURES DES BESOINS ET DES PRESTATIONS

L'expérimentation 2022

Finalités de l'expérimentation



L'expérimentation 2022

Qu'est ce que l'expérimentation pour les ESMS participants

Etude, phase de l'expérimentation, intégrant un recueil de données d'ESMS représentatifs permettant d'ajuster a posteriori le pré-modèle

L'expérimentation, ce n'est pas...



Une étude de coût (comme les ENC)



Une étude préalable à une tarification à l'activité



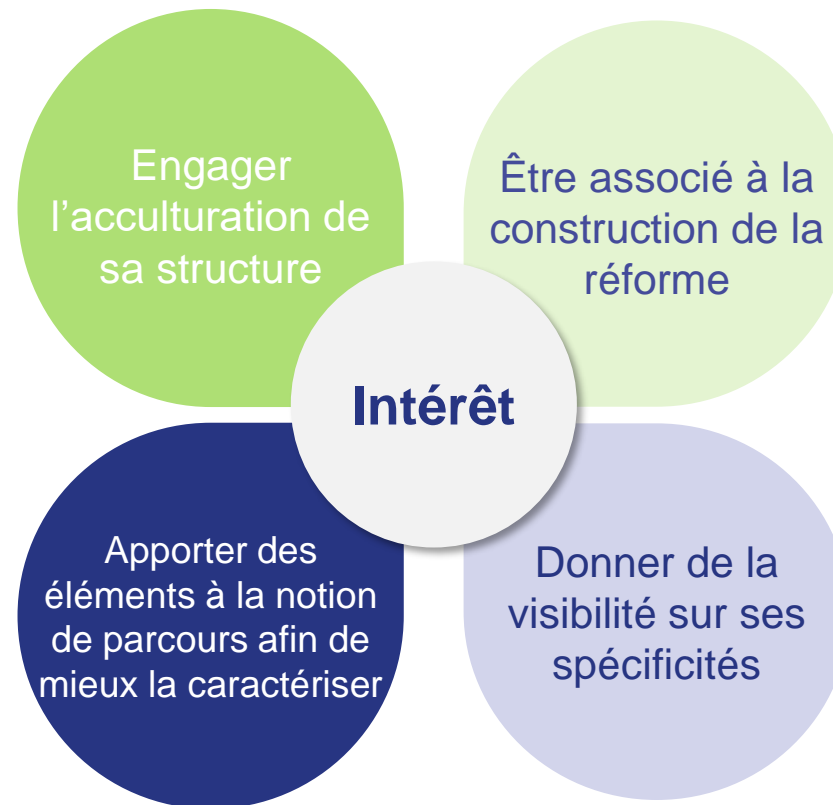
Une déclinaison tarifée des nomenclatures des besoins et des prestations



Une application par les ESMS du futur modèle de financement

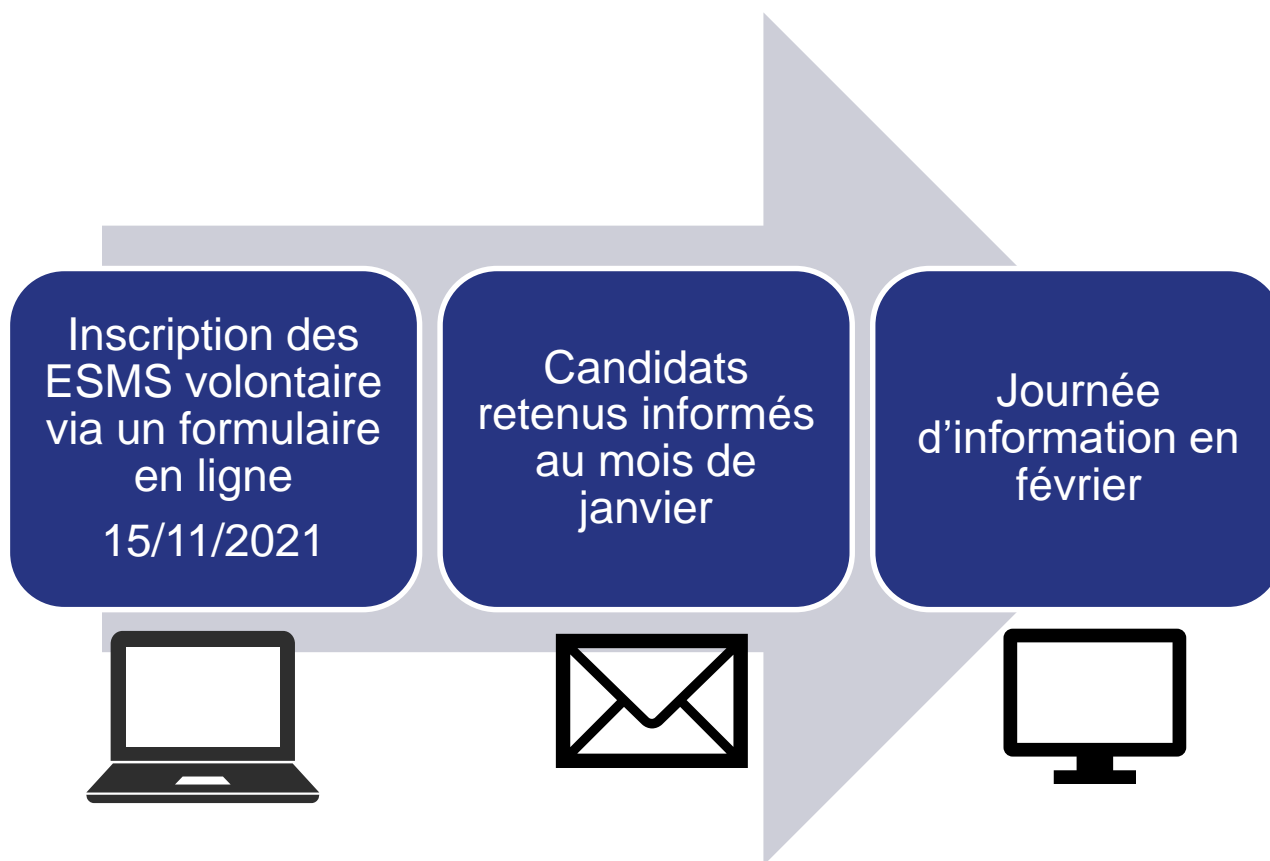
L'expérimentation 2022

Intérêt pour les ESMS participants



L'expérimentation 2022

Calendrier de préparation à l'expérimentation



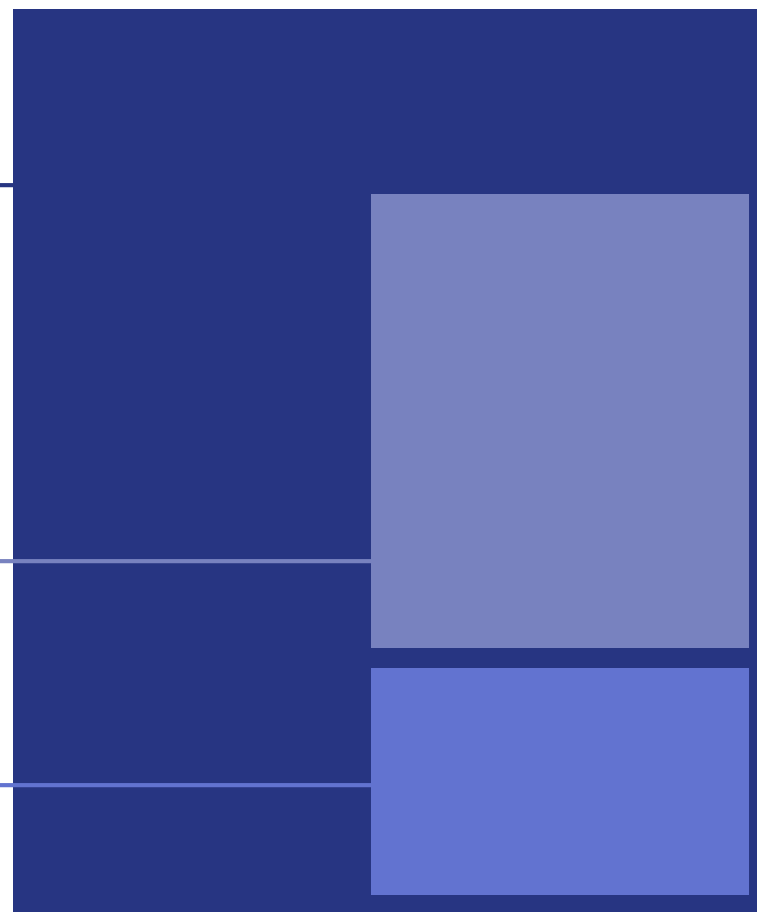
Les échantillons de l'expérimentation

**Un échantillon de
1200 ESMS**

dont

**Un sous échantillon de
300 ESMS « temps »**

**Un sous échantillon de
150 ESMS « parcours »**



Les échantillons de l'expérimentation

Un échantillon de 1200 ESMS

► Finalités

- Recueillir des données complémentaires permettant des simulations
- Amender le modèle via les résultats des simulations

► Données recueillies

- Caractéristiques individuelles des personnes accompagnées
- Activité réalisée
- Caractéristiques structurelles des ESMS
- Produits de la tarification 2021 (hors CNR Covid) issus du CA ou de l'ERRD
- Activité annuelle en journées, séances, actes

Un sous échantillon de 300 ESMS « temps »

Un sous échantillon de 150 ESMS «Parcours »

Les échantillons de l'expérimentation

Un échantillon de 1200 ESMS

Prérequis : répondre à un cahier des charges SI

► Finalités

- Estimer les coûts des prestations directes (grâce aux minutes et à partir de coûts de personnel de référence)
- Consolider les dépenses de soins d'assurance maladie grâce au NIR (consultations, actes de soins)

► Données recueillies

- Recueil de données en sus sur la coupe
- Minutage des prestations de niveau 4 (similaire aux ENC)
- Le NIR

► Objectif

- Recalculer statistiquement les marqueurs de charges

Un sous échantillon de 300 ESMS « temps »

Un sous échantillon de 150 ESMS « Parcours »

Les échantillons de l'expérimentation

Un échantillon de 1200 ESMS

Prérequis : répondre à un cahier des charges SI

► Finalités

- Description exhaustive de l'accompagnement
- Identification des besoins non couverts

► Données recueillies

- Parcours complets des PH, incluant les partenaires extérieurs
- Prestations à recueillir en lien avec le projet personnalisé de la personne
- Les besoins non couverts au niveau 4 de la nomenclature

► Objectif

- Evaluer la compatibilité du modèle de financement avec la transformation de l'offre

Un sous échantillon de 300 ESMS « temps »

Un sous échantillon de 150 ESMS « Parcours »

Les échantillons de l'expérimentation

Accompagnement des ESMS participants

	Journée d'information	FAQ	Recours aux ATC	Défraiement (10 000€)	Support en ligne
Tronc commun	✓	✓	✓		
Sous-échantillon Temps	✓	✓	✓	✓	✓
Sous-échantillon Parcours	✓	✓	✓	✓	✓

Estimation de la charge pour les ESMS participants



7,5 à 8,5 J

22,5 à 24,5 J

20,5 à 22,5 J

Participation à la journée d'information

Sensibilisation des équipes

Recueil des informations

Saisie des informations dans le logiciel

Transmission des données

Tronc commun

Sous-échantillon Temps

Sous-échantillon Parcours

½ jour

1 jour

1 jour

½ jour

1 jour

1 jour

2,5 J

4,5 à 5,5 J

6,5 à 8,5 J

3 à 4 J

14 J

10 J

1 J

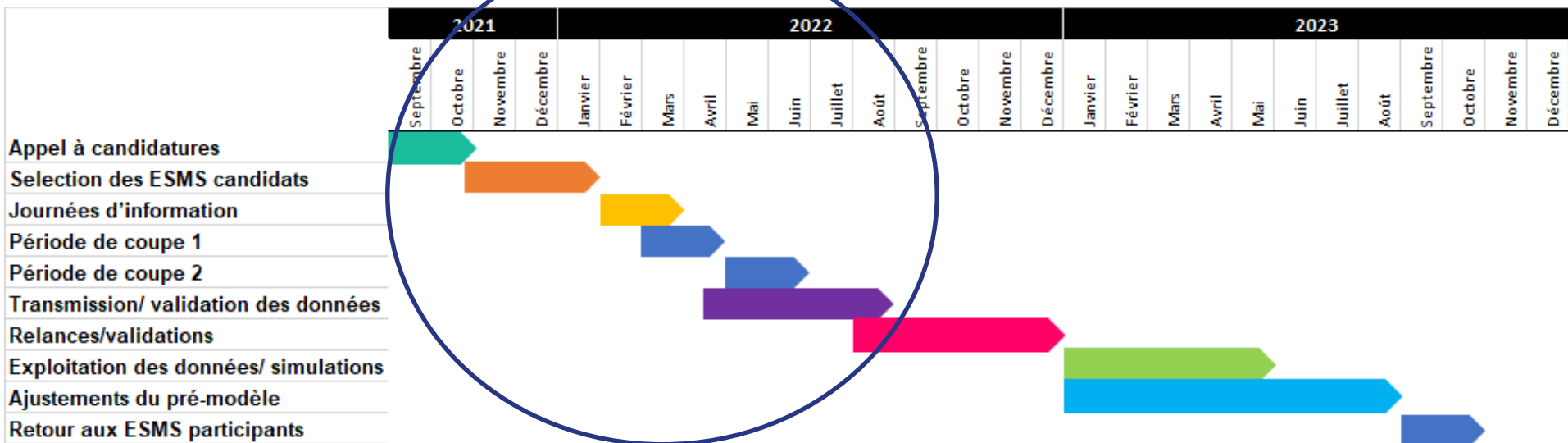
2 J

2 J

Déroulé de l'expérimentation

- étapes prévisionnelles

Phase de l'étude de l'expérimentation



- ▶ **CADRAGE GÉNÉRAL DU PROJET**
- ▶ **ETAT DES TRAVAUX RÉALISÉS ET À VENIR**
- ▶ **L'EXPÉRIMENTATION 2022**
- ▶ **FOCUS SUR LES NOMENCLATURES DES BESOINS ET DES PRESTATIONS**

Les 2 objectifs distincts des nomenclatures

OBJECTIF N°1 : Outiller la phase 1 du projet SERAFIN-PH

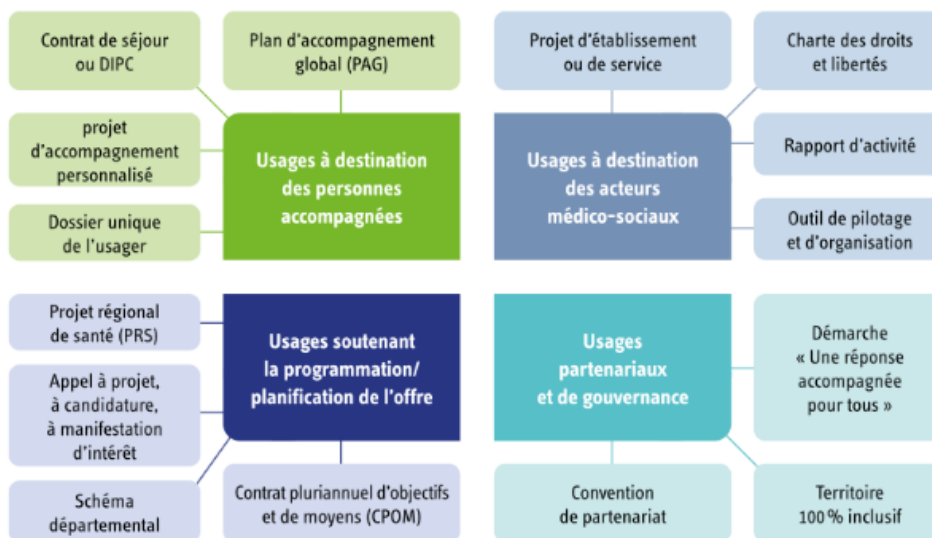
Utilisation dans les enquêtes et études
médico-économiques et qualitatives

OBJECTIF N°2 : Outiller la mise en œuvre de la politique du handicap

Utilisation dans une visée descriptive:

- Dans les outils nationaux
- Par des acteurs locaux*

*Présentation
graphique des usages
qualitatifs « locaux » :



Usages qualitatifs des nomenclatures des besoins et des prestations

✓ étape n° 1



Consolidation de nos connaissances sur les pratiques existantes et promotion des bonnes pratiques

Réalisation d'un questionnaire largement diffusé

- Recueil et traitement des données au 1^{er} trimestre 2020

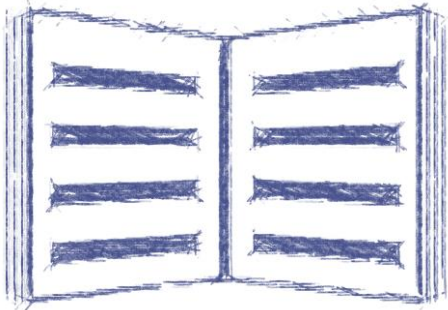
Rédaction d'un guide de bonnes pratiques

- Publication en novembre 2020

Usages qualitatifs des nomenclatures des besoins et des prestations

Deux guides consacrés aux nomenclatures des besoins et des prestations

Guide descriptif des nomenclatures détaillées :



Mise à jour du guide préexistant.
Enjeu: préciser et éclairer certains points nécessaires à l'appropriation des nomenclatures par un grand nombre d'acteurs.

Guide de bonnes pratiques sur les usages qualitatifs :



Ainsi que, dans l'attente d'un kit pédagogique, un document PPT complet et libre de droit à télécharger :



Usages qualitatifs des nomenclatures des besoins et des prestations

✓ étape n° 2



Former et sensibiliser le plus grand nombre aux nomenclatures et à leurs usages qualitatifs

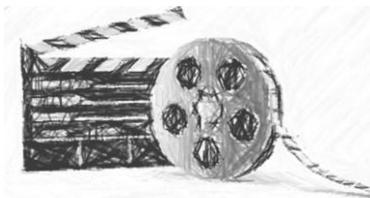
Réalisation d'un kit pédagogique

- Travaux du 1^{er} semestre 2021
- Mise en ligne prochainement sur CNSA.

Déploiement du plan de formation / sensibilisation

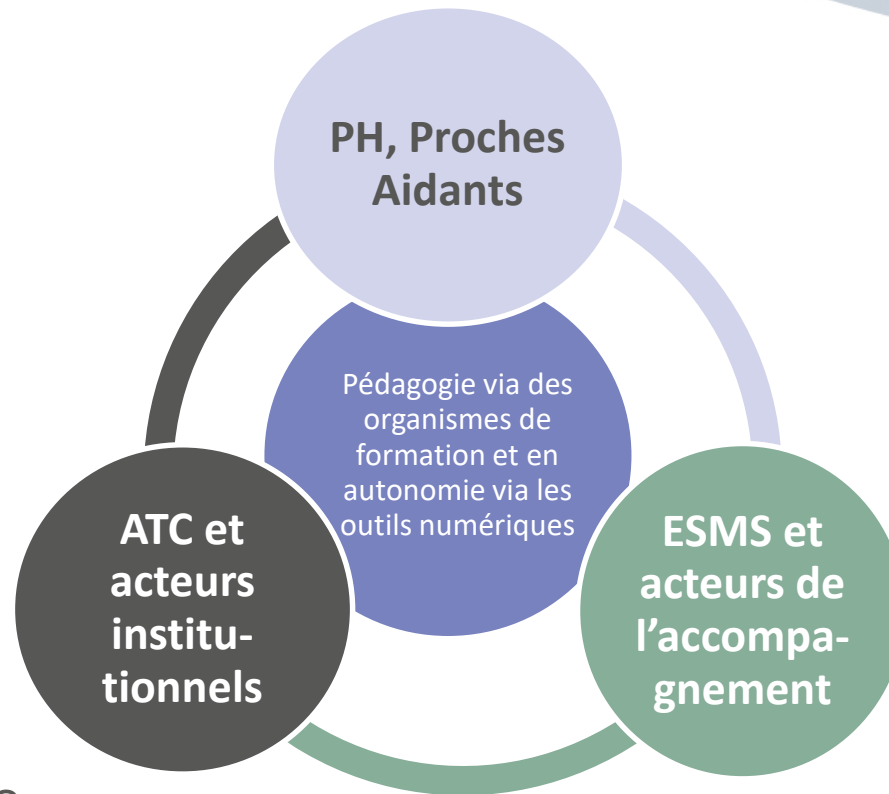
- Sur au moins 2 ans à compter de fin 2021

Usages qualitatifs des nomenclatures des besoins et des prestations



Kit pédagogique sur les nomenclatures et leurs usages qualitatifs

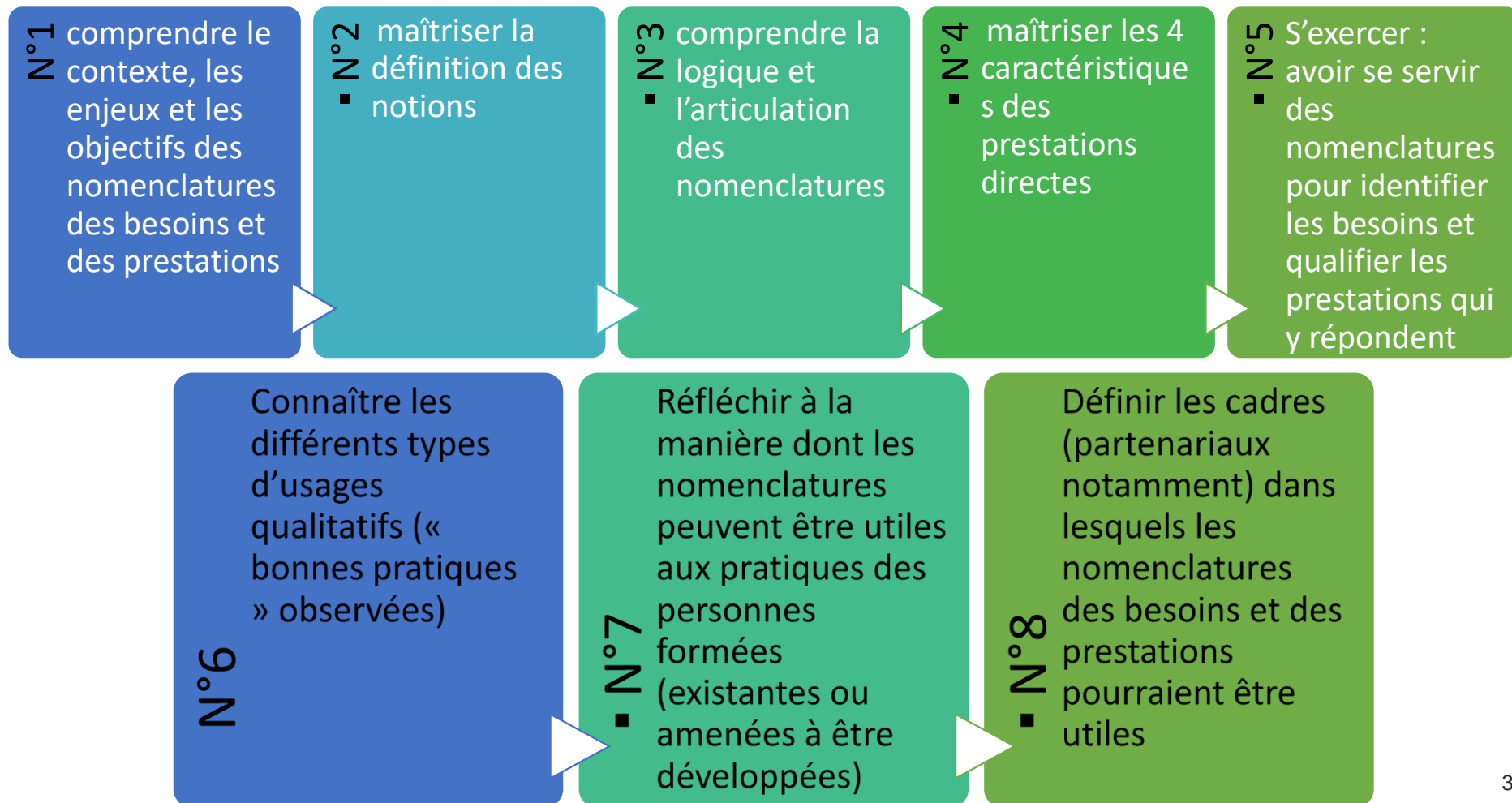
- Publics cibles:



- Prestataire: UNIOPSS
- Groupe de travail + groupes ad hoc PSH et familles
- Livrables: supports de formation et d'autoformation, en présentiel et à distance

Kit pédagogique sur les nomenclatures et leurs usages qualitatifs

➤ Objectifs pédagogiques:



Et pour conclure...

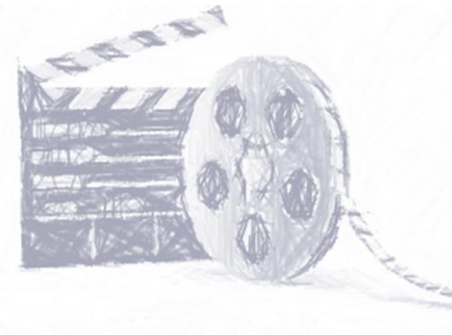
...nos outils de communication

- [Page SERAFIN-PH sur le site internet de la CNSA](#)
- [Brochure institutionnelle](#)
- [Foire aux questions](#)

- Vidéos :
 - [Les objectifs de la réforme SERAFIN-PH](#)
 - [Le calendrier de la réforme SERAFIN-PH](#)
 - [Comment utiliser les nomenclatures SERAFIN-PH ?](#)

- [Article accessible à tous](#)

- Documents en FALC:
 - [Page internet SERAFIN-PH](#)
 - [Brochure SERAFIN-PH](#)
 - [Nomenclatures des besoins et des prestations](#)



MERCI DE VOTRE ATTENTION



Pour nous contacter

serafin-ph@cnsa.fr