

Master Class

FHF IA

APPRENEZ L'IA AVEC LES EXPERTS

QUI LA DÉVELOPPENT !

Session #7

On commence dans quelques minutes

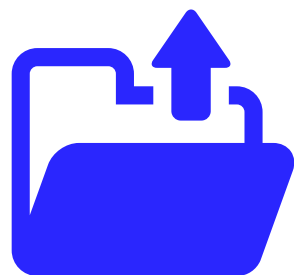
Les règles du jeu



Micros coupés

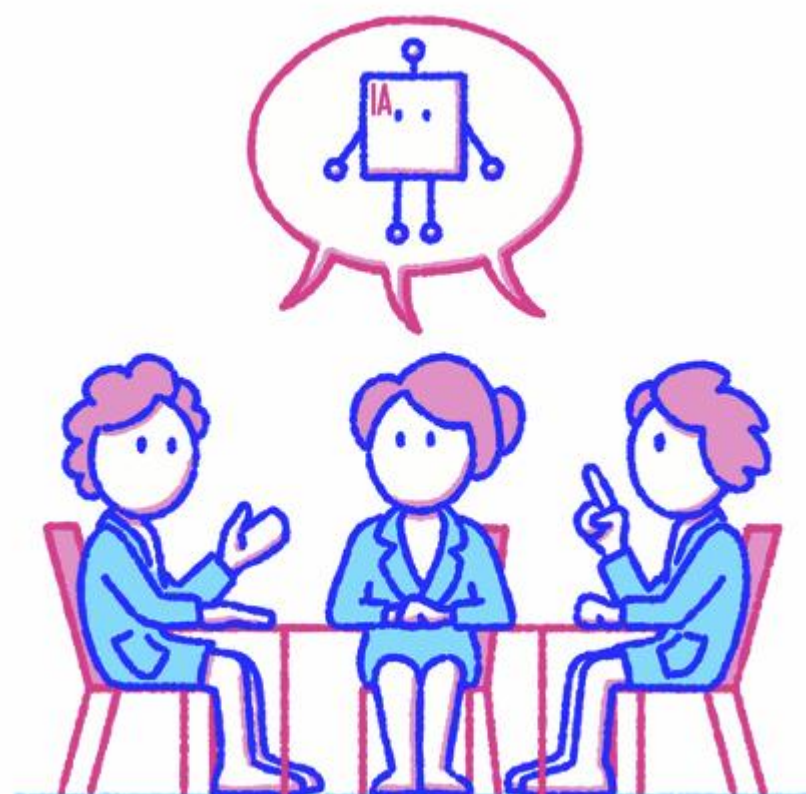


Questions par le tchat



Tous les contenus seront envoyés par mail et mis en libre service sur le site FHF.

SYNTHESE DES MASTER CLASS IA



La conclusion de nos premières Master Class IA

- 6 interventions d'experts fruit d'une véritable expérience hospitalière en IA

SYNTHESE DES MASTER CLASS IA

✓ **Session 1 : Comprendre l'IA en santé : principes et applications**

Novembre 2025 - Dr GERARDIN Christel - AP-HP – Médecin, docteur en informatique médicale, ingénieur IA.



✓ **Session 2 : Initier un projet d'IA médicale et en comprendre ses spécificités**

Décembre 2025 - Pr Vincent VUIBLET, Néphrologue au CHU de Reims, Directeur de l'IAS (Institut d'intelligence artificielle en santé)



✓ **Session 3 : Éthique, cadre juridique et réglementaire**

Janvier 2026 - Aurore GIGNON, Juriste, Service Santé de la CNIL



SYNTHESE DES MASTER CLASS IA

✓ **Session 4 : Construire une stratégie IA au sein de son établissement.**

Février 2026 - Anne Ferrer, directrice générale du CHU de Montpellier



✓ **Session 5 : Stratégie de mise en œuvre d'une IA au sein d'un service administratif**

Mars 2026 - Arnaud Vanneste, Directeur général du CHU de Nancy et son équipe : Jean-Christophe Calvo, Vincent Angeloni, Alexis Steiner.

✓ **Session 6 : La stratégie data à l'ère de l'IA**

Avril 2026 - Pr Vincent VUIBLET, Néphrologue au CHU de Reims, Directeur de l'IAS (Institut d'intelligence artificielle en santé)



SYNTHESE DES MASTER CLASS IA



SYNTHESE DES MASTER CLASS IA



Quelle lecture globale peut-on en faire ?



6 clés qui ont traversé chacune des Master Class



Une doctrine sur l'IA en Santé renforcée par les Master Class

UNE DOCTRINE RENFORCEE PAR LES MASTER CLASS FHF



- ◆ Clé 1 — L'hôpital doit s'adapter
- ◆ Clé 2 — Eviter le techno-push
- ◆ Clé 3 — L'expertise hospitalière est irremplaçable
- ◆ Clé 4 — La garantie humaine d'abord
- ◆ Clé 5 — La stratégie data, première priorité
- ◆ Clé 6 — Une IA nécessairement souveraine

“ L'IA en santé repose sur les données et se gouverne par les usages, l'expertise métier et la responsabilité humaine.

1 - Une doctrine renforcée sur l'IA en santé

1 - L'HOPITAL DOIT S'ADAPTER

“ L'IA en Santé est déjà une réalité.

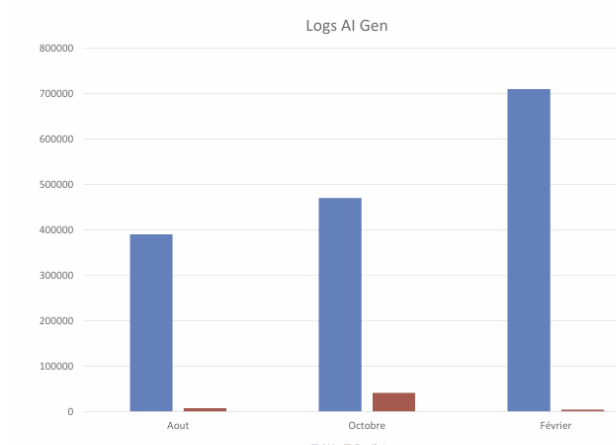
La demande réelle, rapide et massive, des usages de l'IA caractérise l'essor **d'une technologie disruptive.**

Deux écueils possibles : ne rien faire ou céder au technosolutionnisme.

L'hôpital doit **s'adapter et accompagner** cette évolution technologique pour continuer à répondre à ses missions.



L'IA GEN EN CHIFFRE AU CHRU



Site	Nombre de Detailed Web Access	Pourcentage
chatgpt.com	496 276	75 %
ab.chatgpt.com	115 008	17 %
www.perplexity.ai	22 179	3 %
count.perplexity.ai	8 075	1 %
ws.chatgpt.com	6 117	1 %
copilot.microsoft.com	3 669	1 %
claude.ai	3 566	1 %
chat.mistral.ai	2 646	0 %
grok.com	1 302	0 %
pple-next-stable-public.perplexity.ai	697	0 %
suggest.perplexity.ai	268	0 %
...

Libellé métier	Nb
INTERNE FFI MEDECINE	67790
AUTRE SPECIALITES MEDICALES	27230
INTERNE FFI PHARMACIE	17337
ENCADRANT UNITE SOINS ACTI	22923
SECRETAIRE MEDICAL	10418

Les usages précèdent la décision institutionnelle et se développe plus vite que prévu

Arnaud Vanneste



Il ne serait pas éthique de ne pas utiliser les meilleurs outils possibles

Dr Christel Gérardin – Pr Vincent Vuiblet



Tout service public percuté par une innovation doit s'adapter.

Anne Ferrer

1 - L'HOPITAL DOIT S'ADAPTER

“ L'hôpital organise une rupture technologique déjà engagée

Des leviers directs :

- Gouverner les usages et éviter la dispersion ;
- Proposer des alternatives validées institutionnellement.
- Former les professionnels ;

Poser les garde-fous : l'IA affecte les conditions d'exercice même si ses effets ne sont pas encore mesurables.

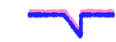
L'accompagnement des transformations du travail impose un dialogue social renforcé :

- l'évolution des compétences ;
- l'intensification potentielle du travail ;
- la confiance dans les outils.

Il ne s'agit pas de greffer une technologie sur l'existant mais d'opter pour une transformation systémique



Consultation préalable du CSE systématique : même en l'absence de mesures concrètes ou d'impact immédiat sur les conditions de travail; même en cas d'incertitude sur les usages futurs



Anne Ferrer



Un pacte social posé depuis 2021



Arnaud Vanneste



Les responsables en utilisation courante ? Le déployeur et la structure de santé.



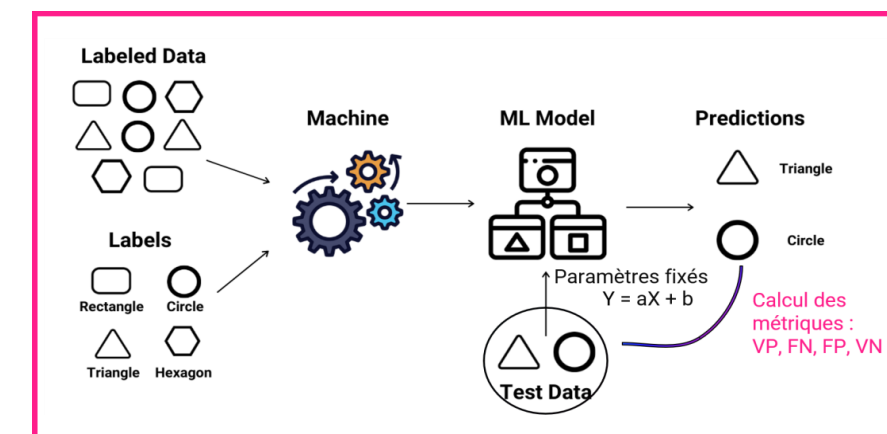
Aurore Gaignon

1 - L'HOPITAL DOIT S'ADAPTER

Forme, l'action prioritaire des établissements

Un fonctionnement probabiliste, des sorties très péremptoires, une visibilité faible de la représentativité des données d'apprentissage, un manque d'études formelles...

Se former pour garder sa compétence d'expert, sa capacité d'évaluation, assumer sa responsabilité, préserver la **liberté** de pratique.



Un système probabiliste produit un contenu correspondant à ce qu'il estime le plus probable

Dr Christel Gerardin

La responsabilité de la décision médicale incombe toujours aux professionnels de santé.

Les Master Class

Se former et former son personnel à l'IA, à la responsabilité sanitaire, à la protection des données.

Aurore Gaignon

Le guide HAS-CNIL recommande un premier niveau de formation générale à l'IA accessible à tous, comprenant l'IA en santé, la protection des données, le RGPD et la responsabilité médicale

2 - EVITER LE TECHNO-SOLUTIONNISME ET LE TECHNO-PUSH

“ Le besoin métier est le point de départ d’un SIA

La bonne méthode : commencer par identifier les besoins terrain (*Ils sont les plus vraisemblables!*).

- 1 - Identification **des irritants** métiers.
- 2 - **Faciliter l'idéation** et impliquer massivement.
- 3 - **Clarifier les gains** attendus, de définir des indicateurs précis



Créer une culture positive du potentiel technologique dans les équipes, propice à la confiance dans les outils



Ce n'est pas parce qu'une IA existe qu'elle répond à un besoin réel.

Ne jamais partir de la technologie, toujours partir du besoin métier.



Les Master Class



Caractériser le besoin : l'étape fondamentale, souvent sous-estimée.



Les Master Class



Bien de vérifier que le SIA a été conçu pour répondre à la finalité que l'on souhaite atteindre. (risque de requalification de son rôle)



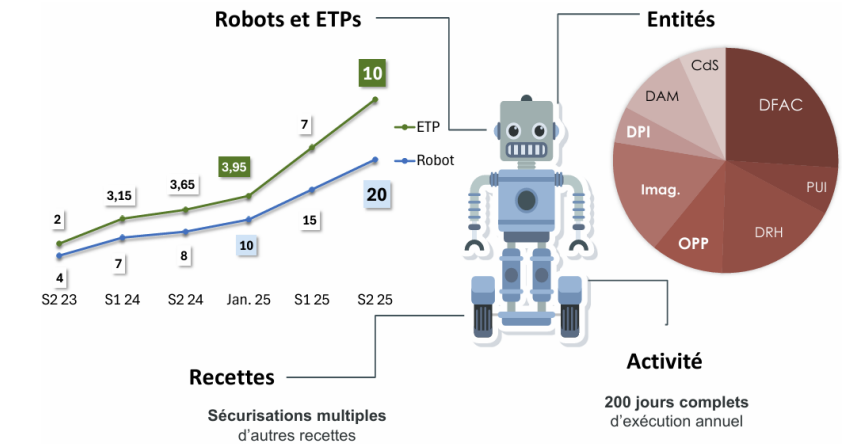
Aurore Gaignon

- ◆ Techno-pusch : l'apparition d'une nouvelle technologie qui pousse à innover. Il n'existe pas de demande clairement exprimée.
- ◆ Techno-solutionnisme : la confiance dans la technologie pour résoudre un problème quelle qu'en soit la nature

2 - EVITER LE TECHNO-SOLUTIONNISME ET LE TECHNO-PUSH

« La maturité IA consiste à choisir la solution utile, robuste, **soutenable (frugale)** et comprise par les métiers

L'exemple du RPA est précieux parce qu'il donne une méthode de transformation très concrète.



Une vingtaine de robots en production en deux ans, plus de 10 ETP libérés et repositionnés, un développement de 15 à 20 jours par robot et un coût d'environ 7 000 euros.



Arnaud Vanneste

3 - L'EXPERTISE HOSPITALIÈRE EST IRREMPLACABLE

“ Une IA n'est jamais performante par elle-même. Elle n'est possible que dans un contexte validé et sécurisé par l'établissement.

Cela impose de pouvoir **organiser une expertise responsable** de l'évaluation et de la validation des performances dans le contexte local.

- Validité des données d'entraînement et représentativité par rapport à ses patients ;
- Contrôle des biais et validation des performances de sorties du IA ;
- Maîtrise des exigences réglementaires, de sécurité des données, des flux ;
- Disponibilité des ressources Data, IT (intégration SIH) et RH ;
- Mise en œuvre de la supervision, traçabilité et de l'évaluation continue, analyse des incidents ;
- Formation à l'outil ;
- Qualité de l'information donnée au patient.

L'éditeur **ne peut pas prendre cette responsabilité** à la place de l'établissement.



*L'éditeur fournit un système.
L'établissement fournit le contexte, la pertinence clinique et la capacité d'évaluation.*

C'est l'organisation qui entoure le SIA qui garantit sa performance et sa sécurité.



Pr Vincent Vuiblet



Le professionnel / l'établissement de santé est tenu à des obligations au titre du RGPD et RIA (traçabilité, transparence, gouvernance, etc.) et au titre de son activité (secret, information, etc.) essentiels pour sécuriser cette pratique



Aurore Gaignon

4 – LA GARANTIE HUMAINE

“ La décision médicale reste une décision humaine

La garantie humaine, c'est **permettre aux professionnels de comprendre, vérifier, corriger ou contredire** le résultat de l'IA.

Garantir l'humain suppose des protocoles de confiance mis en place par l'établissement :

- Supervision et « *algorithmovigilance* ».
- Traçabilité des décisions.
- Procédure en cas de désaccord.
- Recueil et analyse des incidents.



Il faut garder son sens critique. Un outil entraîné sur une population différente de celle de l'établissement peut afficher une bonne performance moyenne et produire des résultats fragiles pour certains patients locaux : personnes âgées, comorbidités rares, parcours atypiques...



Dr Christel Gérardin



Toute décision portant sur la prise en charge sanitaire doit faire l'objet d'une supervision humaine par le professionnel concerné

La confiance dans l'IA repose sur la transparence, la protection des données et le maintien du contrôle humain.



Aurore Gaignon

5 - LA STRATEGIE DATA, PREMIERE PRIORITE

“ La stratégie IA commence par la stratégie data

La Master Class rappelle que la qualité des données, leur structuration, leur sélection et leur représentativité fondent la fiabilité de tout SIA.

Principal écueil : Considérer que la donnée "brute" qui sort du SIH est utilisable.

9 piliers pour fonder une stratégie Data.

- Gouvernance
- Qualité
- Disponibilité (FAIR)
- Architecture technique
- Réglementation
- Sécurité, Conformité, Ethique
- Priorisation des cas d'usages
- Formation et sensibiliser sur l'utilisation de la Data
- Valorisation



La Data est la matière première qui caractérise l'IA.

La donnée hospitalière provient d'un écosystème riche et hétérogène, issues de 300 à 1200 bases par établissements, des nomenclatures différentes, des erreurs de saisie, des doublons, des biais de codage et une évolution dans le temps.

Pr Vincent Vuiblet



L'entrepôt de données de santé devient alors une infrastructure stratégique pour l'IA.

Les Master Class

6 - UNE IA NECESSAIREMENT SOUVERAINE

“ La souveraineté, c’est avoir la capacité de décider.

La souveraineté hospitalière n’est pas qu’une question d’hébergement, de dépendance technologique, ou de risque d’ingérences exogènes.

Les Master Class donnent une définition très opérationnelle de la souveraineté : **c’est la capacité de décider, d’auditer, de renégocier, de quitter** (réversibilité et transmission).

Cette souveraineté est appliquée à l’ensemble de la chaîne (*données, flux, SIA, contrat*) pour **préserver** la cohérence de nos outils avec **nos valeurs du service public** et la conformité réglementaire.

Comment préserver la souveraineté de l’hôpital sur la Data et l’IA ?

6 - UNE IA NECESSAIREMENT SOUVERAINE

“ Le territoire est l'échelle d'une souveraineté soutenable

La Master Class a identifié trois modèles de déploiement d'IA possibles :

1. développement IA interne maîtrisé sur l'ensemble des phases, avec EDS;
2. achat de solutions métiers sur étagère ;
3. alliance entre établissements.

Dans le contexte de l'hôpital public, la souveraineté ne peut se construire que par **des stratégies de mutualisation et d'alliances hospitalières.**

Une stratégie Data et IA de territoire peut être portée par un CHU ou un établissement support de GHT, testée localement, documentée, auditée, puis diffusée auprès d'établissements plus petits avec un socle de données, de formation et de support partagé.

“ *Valoriser les démarches mutualisées, financer les expérimentations des établissements avancés et organiser le partage de connaissance*



Master Class

“ *L'enjeu d'une alliance territoriale ? l'équité territoriale d'accès à la technologie.*



Anne Ferrer

“ *L'expertise et l'écosystème nécessaire au déploiement de l'IA en santé peut être une limitation pour certains établissements*



Pr Vincent Vuiblet

CONCLUSION DES MASTER CLASS

“L’hôpital mobilisé pour déployer l’IA :

Les six Master Class traitaient verticalement des sujets différents : technique, méthode de déploiement, cadre réglementaire et droit, stratégie data.

Leur regroupement fait apparaître une vision horizontale : **l’IA en santé est un projet stratégique de territoire.**

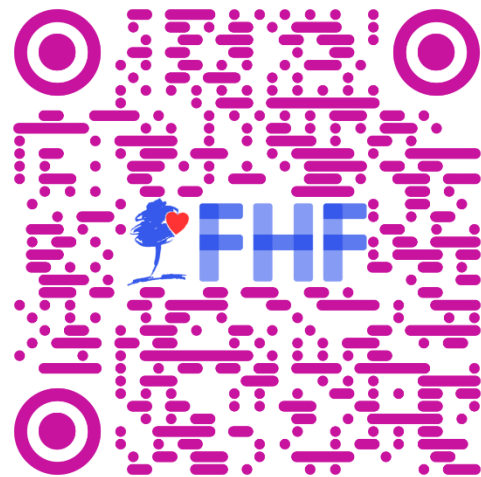
Une stratégie d’établissement **au niveau institutionnel** pour mobiliser toute son expertise afin de **préserver sa souveraineté**, sur ses pratiques de soin, accompagner l’évolution de ses métiers.

“L’IA en santé prendra la valeur de ceux qui la gouvernent : portée par l’hôpital public, elle devient un progrès maîtrisé, équitable et fidèle à la promesse du soin pour tous.

2 - Questions / réponses

Dans 3 ans, qu'est-ce qu'on pourrait regretter de ne pas avoir fait ?

Avant de partir



Remplissez notre **questionnaire d'évaluation**

<https://www.surveymonkey.com/r/9SPLCKV>