

26 septembre 2018



Obea

Baromètre FHF - Obea des enjeux RH

Exemplaire presse

Jérôme MIARA  
PDG

# La fiche technique du Baromètre



**283** Directeurs des Ressources Humaines, Directeurs des Affaires Médicales, et Directeurs des établissements de santé et médico-sociaux



**MAI 2018** Questionnaire en ligne sur le site internet d'Obea relayé par la FHF



**66** questions pour les gestionnaires PNM  
**68** questions pour les gestionnaires PM



**29** Un questionnaire restreint : questions communes avec les CH/CHU

# La fiche technique du Baromètre



196

Directeurs des Ressources Humaines,  
Directeurs des Affaires Médicales

Un éclairage possible  
par taille d'établissement

31 CHU représentés

ESMS

87

Directeurs des établissements  
de santé et médico-sociaux

(+ 45 / 2017)



**RESULTATS** consolidés CH / CHU



Des éclairages  
spécifiques



Personnel Non Médical

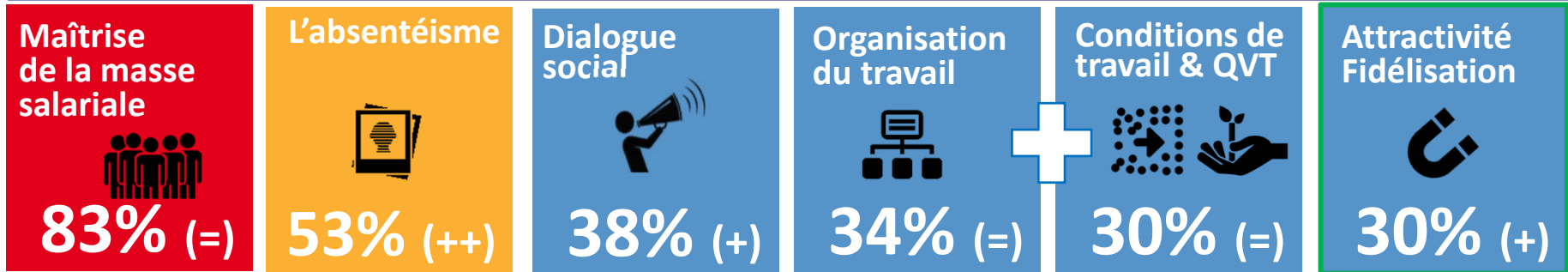


Personnel Médical

ESMS

# Des sujets de mobilisation identiques à 2017

## LES PRINCIPAUX SUJETS DE MOBILISATION



**75% (+)**

ESMS

**51% (+)**

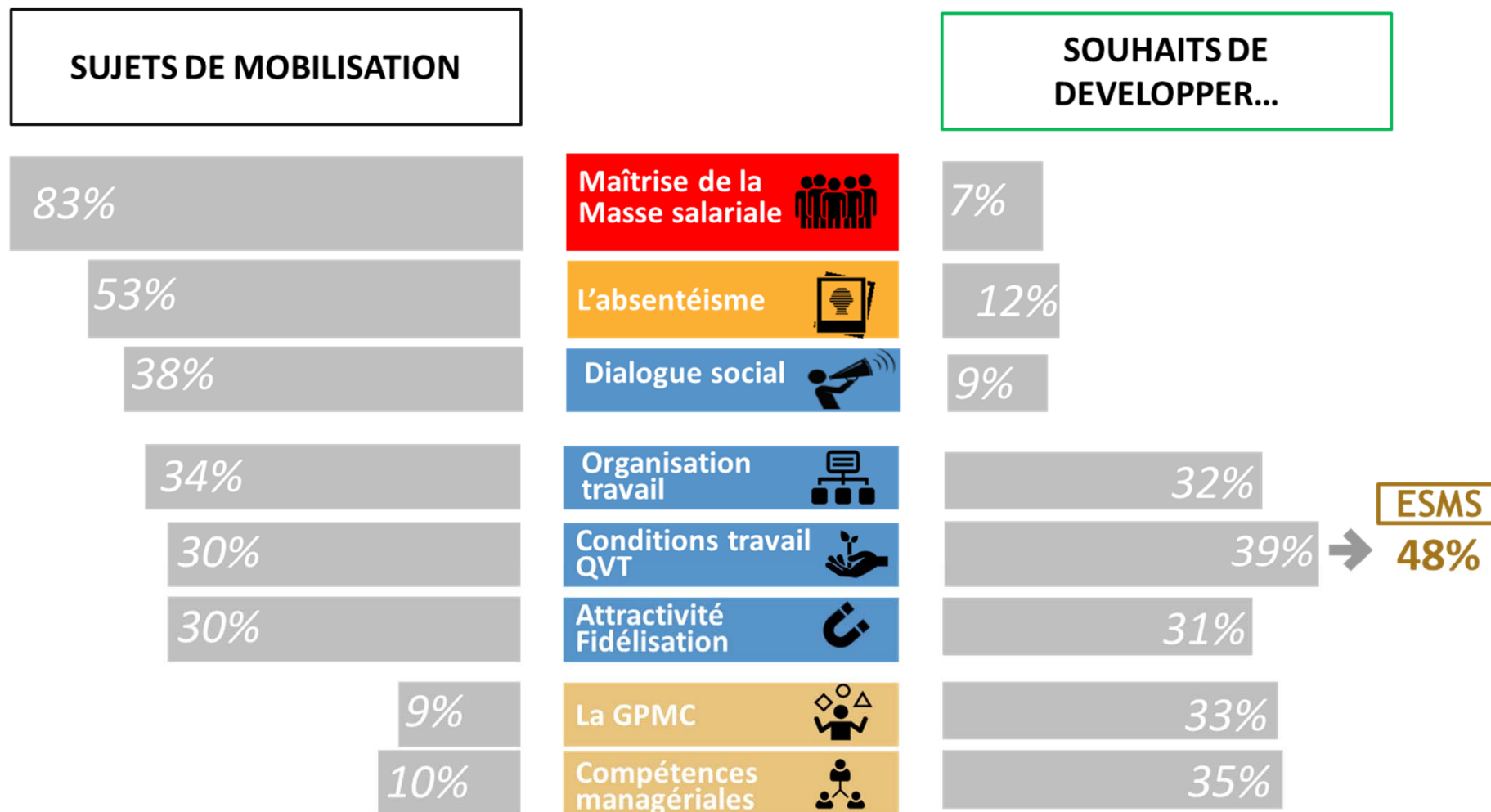
ESMS



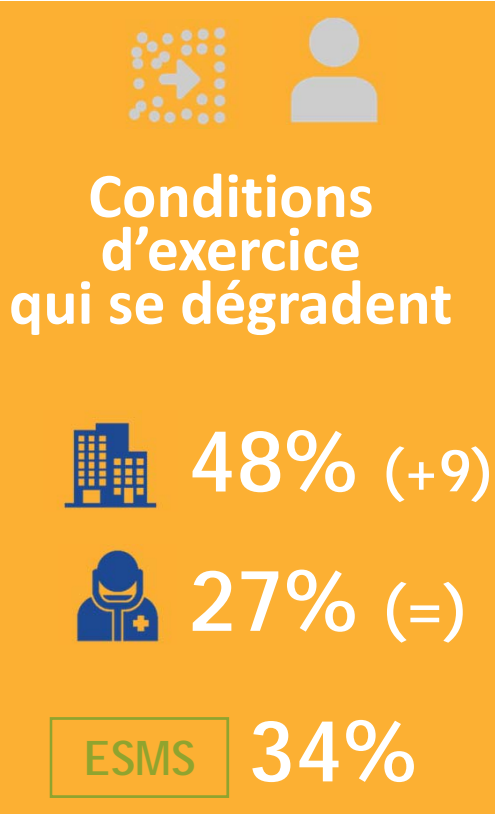
Périmètre D.A.M



# Des DRH tirillés entre court-terme et long terme




# La perception d'un contexte d'exercice qui se dégrade



## Précarité sociale

37% des DRH considèrent que de plus en plus de PNM sont en situation de précarité sociale.

## Niveau de confiance dans l'avenir des professionnels

36% 

# Une forte mobilisation des établissements sur la prévention des RPS

UNE PRATIQUE INTEGREE

**3/4 (=)** Démarche d'évaluation et Actions menées sur le sujet des RPS



ESMS

*2 actions spécifiques*

Dispositif d'aide 64%

Sensibilisation  
Encadrement 58%

Groupe de paroles 33%

Cellule d'écoute 31%



Conditions de travail  
53%

Gestion de la charge de travail  
34%

# Un engagement en nette hausse sur la Qualité de Vie au Travail

UN SUJET INVESTI PAR LES ETABLISSEMENTS

**Engagement**  
**89% (+ 17)** dans une démarche QVT 

ESMS

**54%**

ENGAGEMENT  
FORMALISE

**55%**

ESMS 11%

ACTIONS DÉPLOYÉES SANS  
ENGAGEMENT FORMALISE

**34%**

ESMS 43%

Réalisation diagnostic  
Commission spécifique  
Association des représentants  
du personnel



Encore peu d'améliorations  
constatées sur la QVT

  
**12%**

  
**70%**

Trop tôt pour  
se prononcer



# Des professionnels qui restent mobilisés malgré des moyens de reconnaissance limités et un cadre statutaire contraignant

Des professionnels très engagés dans leur métier




96%



21% (-4)



disposent de moyens de reconnaissance

-  Formation & Entretien annuel
-  Participation institutionnelle & Communications médicales
-  Promotion & primes



Moins, vis-à-vis de leur établissement

69%



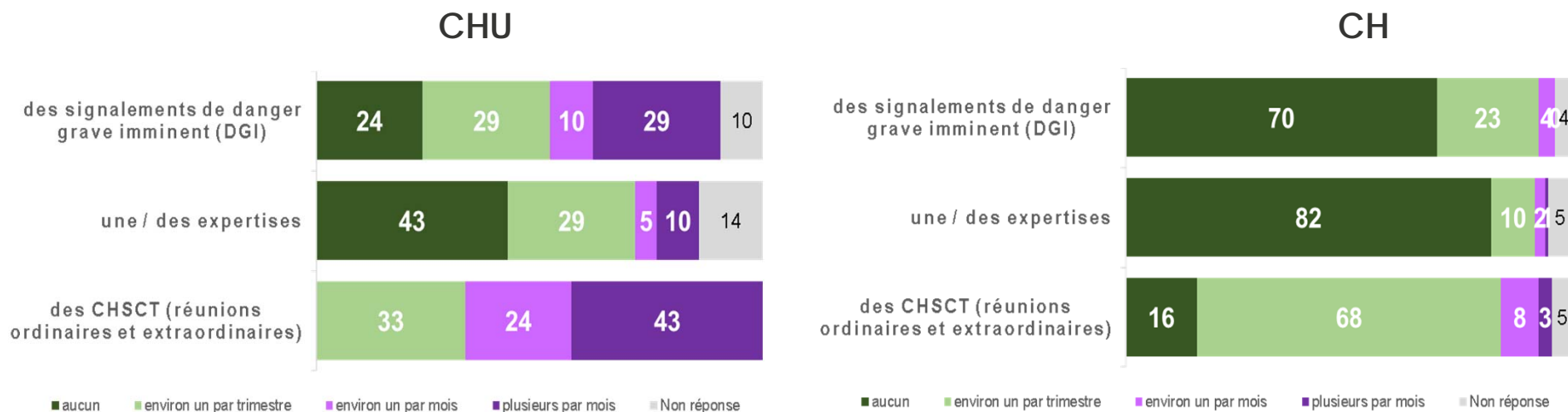
Un cadre statutaire en question

le trouvent inadapté aux évolutions du secteur

84%

# Un dialogue social hétérogène

# Sur les 12 derniers mois, à quel rythme avez-vous géré :





# L'enjeu de l'attractivité médicale

*Un sujet de forte mobilisation pour 3/4 des DAM...*

La formalisation des démarches

1/3

FORMALISATION DU PROJET SOCIAL MEDICAL OU ACTIONS SPECIFIQUES AU PM

93% CHU

22% CH  < 2000 salariés

42% (=)

SIGNATURE CHARTE D'ACCUEIL DES INTERNES

 CHU  
CH > 500 salariés

Les sujets d'actions



La politique d'accueil des étudiants et des praticiens 74%



La formation des responsables médicaux au management 74%



La prévention des RPS et la QVT 71%

*... mais l'efficacité du Plan ministériel pour l'attractivité jugée encore insuffisante :*

Niveau d'efficacité perçue de chaque mesure :

25%

Prime d'engagement de carrière hospitalière

28%

Prime d'exercice territorial

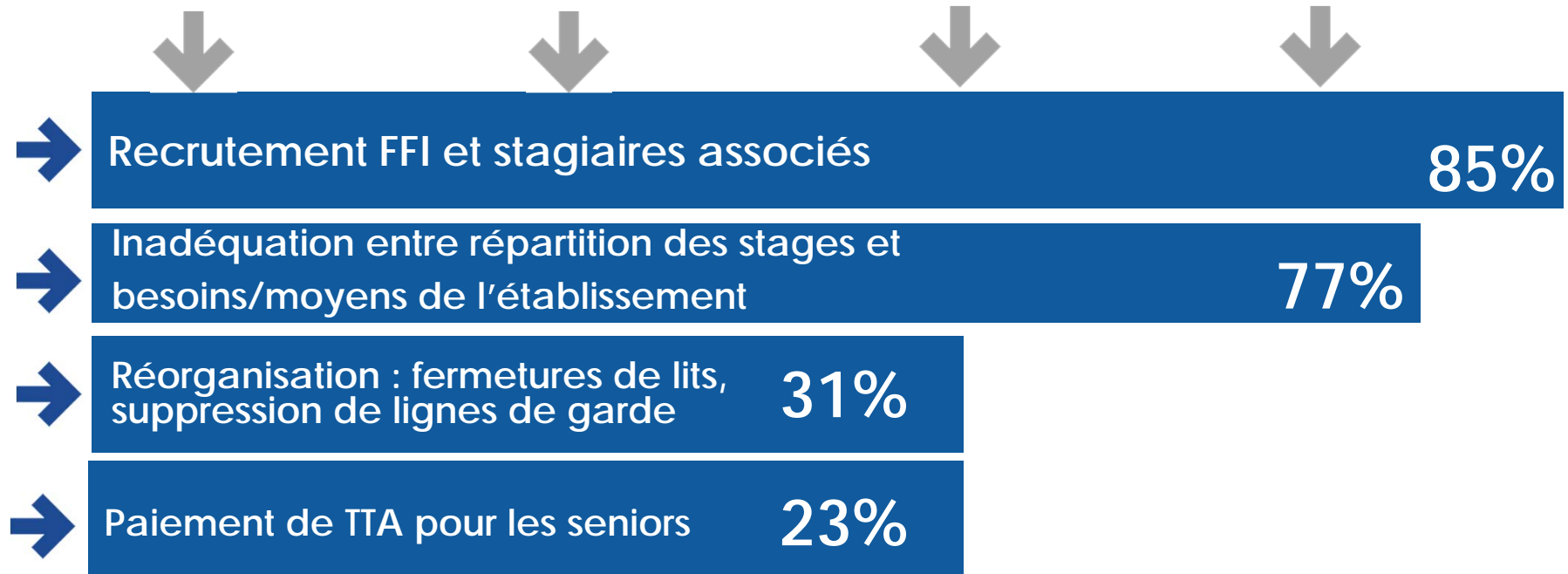


## La réforme du 3ème cycle : un impact pour la quasi-totalité des établissements concernés

**75%** Estiment ne pas être assez associés à la politique de répartition des stages

CH-CHU > 2 000 salariés

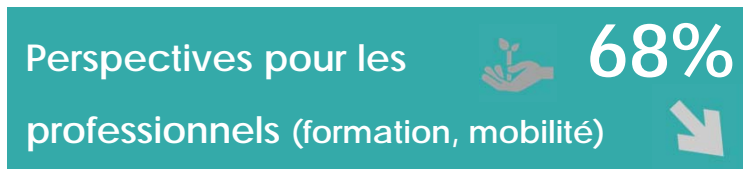
**96%** Estiment que la mise en œuvre des nouvelles maquettes de 3ème cycle impacte leur établissement



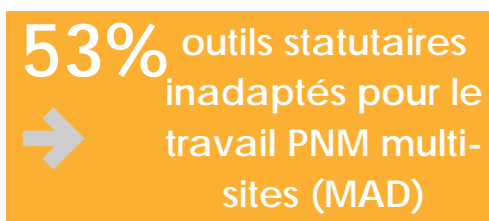
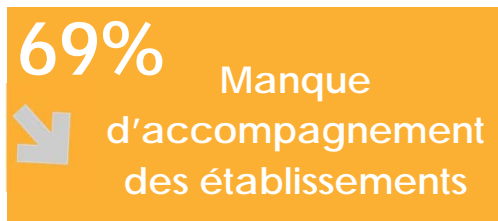
# GHT : des enjeux de déploiement et d'appropriation



## UNE PERCEPTION POSITIVE POUR :



## DES ATTENTES RENOUVELEES



## DES INTERROGATIONS SUR LE BENEFICE DU GHT POUR



CTDS\* réunie  
**68%**  
**+18**

\* Conférence Territoriale de Dialogue Social

# Les perspectives métier

LES SUJETS QUI VONT FAIRE EVOLUER LES METIERS A L'HOPITAL

LA POLITIQUE  
TARIFAIRE

43%

ESMS

54%

L'EVOLUTION DES  
MODALITES D'EXERCICE



41%

LA  
TELEMEDECINE

27%

44% CH <  
500 salariés



obe<sup>a</sup>

// Merci !